

Nepieciešamie dati Intrastat atskaitei

- Artikulos jābūt norādītiem svariem
- Artikulos jābūt norādītām izcelsmes valstīm
- Artikulos jābūt norādītiem EKN kodiem (KN kodiem)
- Preču saņemšanas dokumenti, kuri nosaka, cik un kāda prece konkrētajā datumā tika saņemta

Nepieciešamie uzstādījumi Intrastat atskaitei

Modulis >> Finanšes >> Iestatījumi >> Nodokļu likumi

Jābūt definētam nodokļu likumam Preces no ES (ES_IMP_G). Intrastat atskaitē parādīsies tie ienākošie rēķini, kam PVN koda Nodokļu likumā ir norādīts Nodokļu kods "G".

Nodokļu likums: Pārskats

Veidot Atcelt Saglabāt

Kods ES_IMP_G

Komentārs Preces no ES

Nod. tips _____

Nod. kods G

PVN tips Importa PVN

PVN reģions _____

Nod. summa _____

Modulis >> Finanšes >> Iestatījumi >> PVN kodi

Jābūt uzstādītam Nodokļu likumam pie attiecīgā PVN koda:

PVN kodi: Pārskats

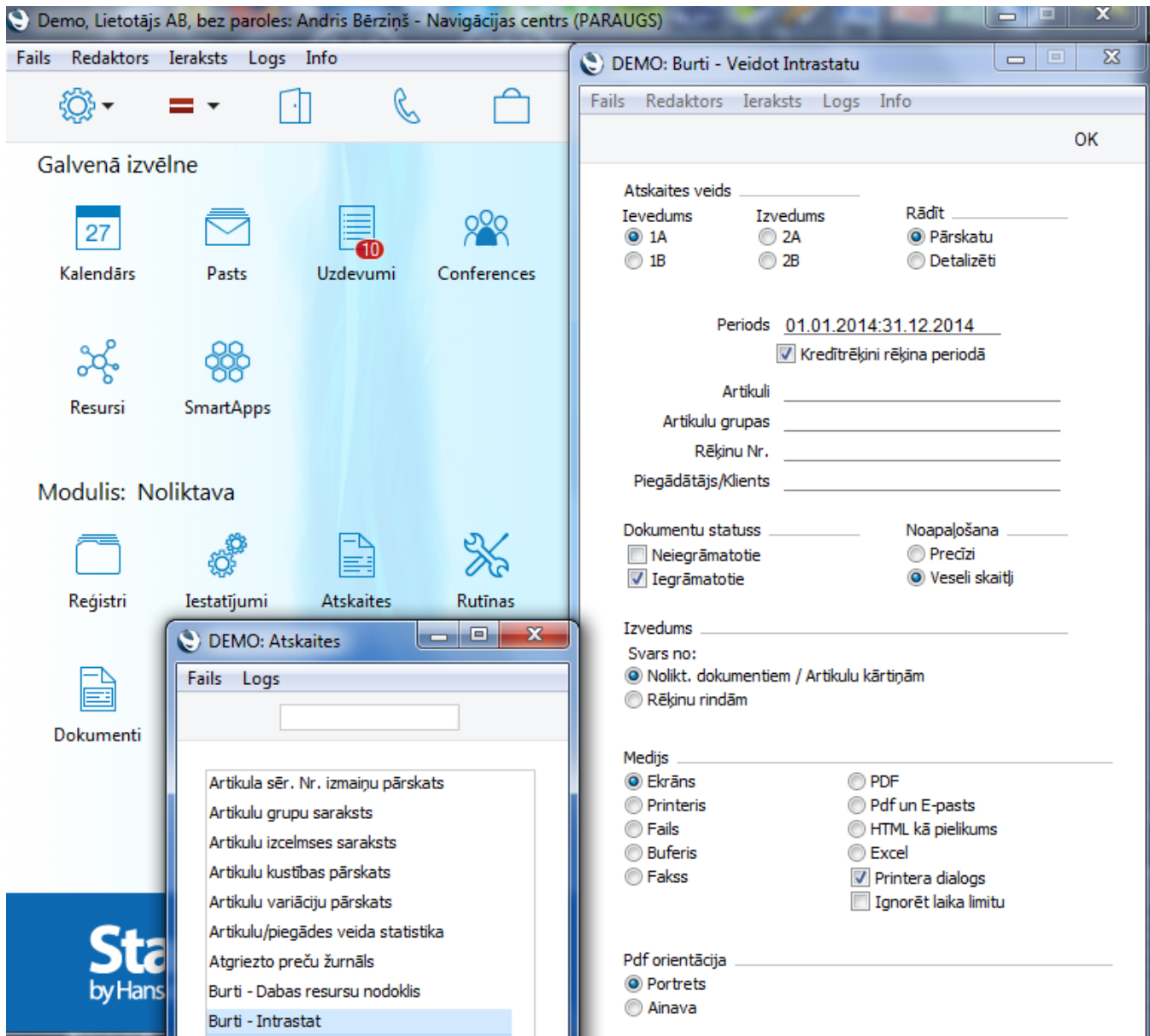
Saglabāt

	Kods	Neies...	iesk. %	Nod. %	Nod. kots	Nod. likumi	Nod. min.	Realizāc.	
1	1	20.00	16.6...			41		-	A
2	5	20.00	16.6...					-	B
3	8	20.00	16.6...			ES_IMP_G		-	C
4	10	20.00	16.6...			ES_IMP_P		-	D
5	16	9.00	8.25...					-	E
6	19	9.00	8.25...					-	F
7	KR	20.00	16.6...					-	
8	K	9.00	8.25...					-	
9	3	0.00						-	
10	4	0.00						-	
11									
12									
13									
14									

Intrastat atskaite (gan 1A, gan 2A)

Modulis >> Noliktava >> Atskaites >> Burti - Intrastat atskaite

Paredzēta galvenokārt datu pārbaudei. Iespējams arī atvērt kā XLS, lai nodotu ekseļa formātā šos datus.



Atskaite vizuāli ir strukturēta tāpat kā csb.gov.lv

Bez KN koda



Ja "Preces KN kods" kolonā rādās "- - -" un artikula kods iekavās, tad šim artikulam nav norādīts EKN kods. To nepieciešams norādīt un atskaiti jāpārrēķina.

- Atskaiti var izdrukāt uz excel, pielabot un nodot csb

Intrastat eksports (1A - Ievedums)

Modulis >> Piegādātāji >> Rutīnas >> Eksporti >> Intrastat ienākošie rēķini

Faila saturs:

- Pirmā rinda ir par kompāniju
 - "T," - vienmēr priekšā, statisks
 - PVN reģ. Nr. no "Informācija par kompāniju" iestatījuma
 - Reģ. Nr. no "Informācija par kompāniju" iestatījuma
 - Uzņēmuma nosaukums (bez ", " nosaukumā) no Info par kompāniju
- Pārējās rindas
 - "X," - ja rēķina rwcnt > 0 vai "N," ja rwcnt < 0
 - "A," - vienmēr, statisks
 - curdate DDMMYY formatā
 - VIr.TransDate (ienāk. rēķins) MMYT formatā
 - "CSV01" - vienmēr, statisks
 - Tad iet pa Pasūtījumu un izvada sekojošu informāciju par katru rindu:
 - EAN kods no Artikula ieraksta
 - Pasūtījuma rindas summa bāzes valūtā (artikula cena * daudzums)
 - Lauks Nosūt. nosac. no Pasūtījuma (jābūt 11 vienmēr)
 - 6 - ja Rēķins ir ar tipu Credit/CreditSpecial; 10 - parejos gadījumos
 - Lauka Svars no artikula kartiņas vērtība reizināts ar Pasūtījuma rindas daudzumu
 - Pasūtījuma rindas otrs daudzums, ja eksporta izv. logā "Iekļaut papildu vienību" ir atzīmēts, ja nav, tad paliek tukšs
 - Lauks Valsts no ienāk. rēķina Piegādātāja kartiņas
 - Pasūtījuma lauks Nosūt. veids
 - Lauks Ražotājvalsts no Pasūtījumā rindā esoša Pasūtama artikula
 - Pasūtījuma Nr.